

297

BUMI, LANGIT, MARI PUJI

たたえよたかきに

John Henry Newman

RICHMOND

PRAISE TO THE HOLIEST IN THE HIGHEST

Thomas Haweis

♩ = 120



Bu - mi, la - ngit, ma - ri pu - ji, Tu -
た た え よ た か 一 き に ま
Praise to the Ho - liest in the height, And



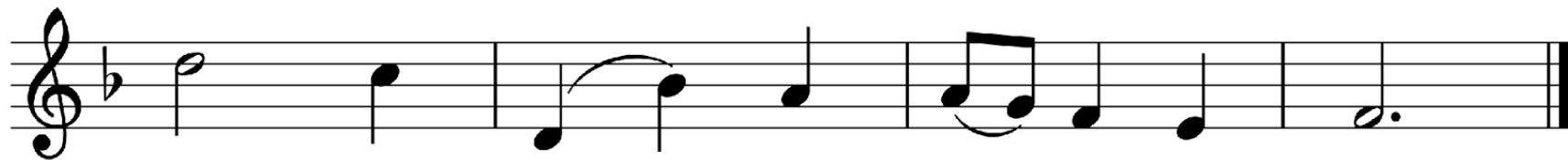
han Ma - ha Su - ci,
す 一 み か 一 み の
in the depth be praise;



fir - man - Nya ma - ha mu - li -

み は 一 か り → ご と 一 こ

In all His words most won - der -



a, dan be - nar ja - lan - Nya.

そ い と 一 く し 一 け れ

ful, Most sure in all His ways.

♩ = 120



P'nuhhik-mat ka - sih Kau Tu - han, a -

すくいをなす一ためか

O lov - ing wis - dom of our God! When



tas yang ber - do - sa,

み一のち一えは

all was sin and shame,



Pe - pe - rang - an Kau me - nang -

つぎ - の ア → ダ ム - た

A sec - ond Ad - am to the



kan, ki - ni 'ku s'la - mat - lah.

る 主 を く だ し ぬ

fight and to the res - cue came.

♩ = 120



Ja - sa a - pa yang le - bih be - sar, da -

はじめの ア ダー ム は や

And that a high - er gift__ than grace should



ri a - nu - g'rah - Nya,

ぶ ー れ た ー れ ど

flesh__ and blood__ re - fine,



Tu - han ke - kal, pe - nuh kua -
つ き - の ア → ダ ム - た
God's pres - ence and His ver - y



sa, I - lah - i ko - drat - Nya.
る イエ ス - は か - ち ぬ
self, and es - sence all di - vine.

♩ = 120



Dia ber - do - a da - lam ta - man, di
ひとの' つ み ゆ - え に つ
And in the gar - den se - cret - ly, And



sa - lib Dia ma - ti,
み - な き - 主 を
on_____ the cross_____ on high,



me - nang - gung lu - ka dan pe -
い け - に え → と な - し
Should teach_ His breth - ren, and_ in -

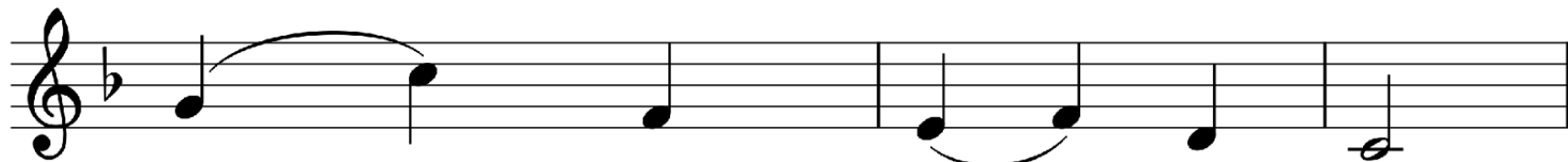


dih, te - la - dan ba - gi - ku.
ぬ あ い - の か - み は
spire to suf - fer and_ to die.

♩ = 120



Bu - mi, la - ngit, ma - ri pu - ji, Tu -
ひ と に て か み - た る 主



han Ma - ha Su - ci,
の - た ち - ば を



fir - man - Nya ma - ha mu - li - a, dan

また - その → な や - み を た



be - nar ja - lan - Nya.

れ - か は - し る