

229

BARNARD

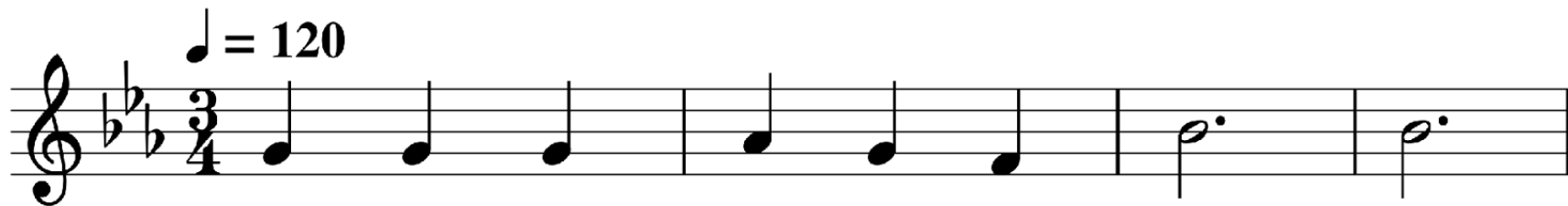
**SERAHKAN YANG TERBAIK PADA-HU**

きみのたまものと

**GIVE OF YOUR BEST TO THE MASTER**

Howard B. Grose  
Charlotte A. Barnard

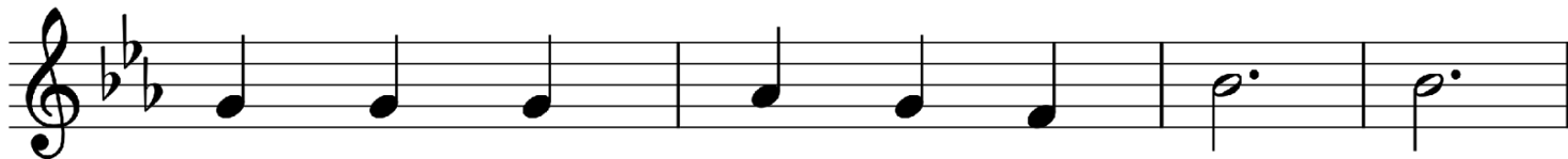
♩ = 120



S'rah-kan yang ter-baik pa - da Hu,  
き みの た ま も の と  
Give of your best to the Mas - ter;



s'rah-kan tna - ga mu - da - mu.  
わ か い ち か ら を —  
give of the strength of your youth; —



S'rah - kan tu - buh, ji - wa roh - mu,  
か み の み 名 の た め  
Throw your soul's fresh, glow-ing ar - dor



ber-p'rang 'tuk ke - be - na - ran.  
す べ て も ち い よ ー。  
in - to the bat - tle for truth. \_\_\_\_\_



Ye - sus - lah t'la - dan ter - in - dah,

主 イエ ス は さ き だ ち

Je - sus has set the ex - am - ple,



b'ra - ni te - guh tak gen - tar.

す す み ゆ か れ る ー、

daunt-less was He, young and brave; \_\_\_\_\_



Pa - da Tu - han meng-ab - di - lah,  
た め ら わ ず に ゆ け、  
Give Him your loy - al de - vo - tion;



s'rah - kan yang baik pa - da - Nya.  
あ と に つ づ い て ー。  
give Him the best that you have.\_\_\_\_\_



S'rah - kan yang ter - baik pa - da - Hu,  
き みの た ま も の と  
Give of your best to the Mas - ter;



s'rah-kan t'na - ga mu - da - mu.  
わ か い ち か ら を —  
give of the strength of your youth; —

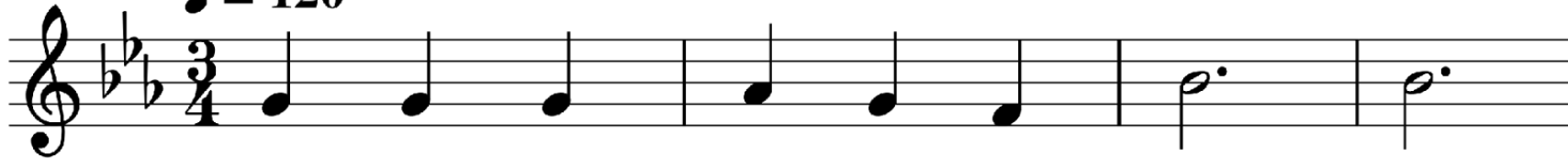


Leng - kap - kan      sen - ja - ta      In - jil,  
主   の   わ   ざ   の   た   め   に  
Clad in sal - va - tion's full      ar - mor,



se - tia ber - p'rang ba - gi - Hu.  
す   べ   て   さ   さ   げ   よ   ー。  
join in the      bat - tle      for truth.\_\_\_\_\_

♩ = 120



S'rah-kan yang ter-baik pa - da - Hu,  
きみ の た ま し い を  
Give of your best to the Mas - ter;



sung-guh be - nar ka - sih - Hu.  
す べ て さ さ げ て —  
give Him first place in your heart;\_\_\_\_\_





Ba - gi - mu      Dia s'rah - kan      di - ri,  
か   み   に      ほ   う   し      す   る  
Give Him first      place in your      ser - vice;



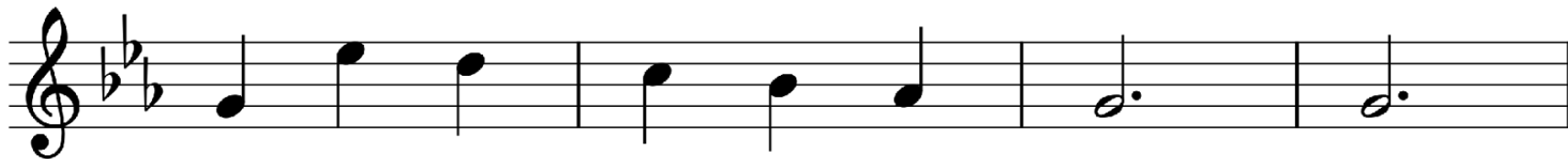
mu - lia sur - ga      di - be - ri.  
ひ   び   を      も   と   め   よ      ー。  
con - se - crate      eve - ry      part.\_\_\_\_\_



Srah - kan ji - wa tan - pa su - ngut,  
ひ と の よ に か み は  
Give, and to you will be giv - en;



ba - gi - mu da - rah cu - rah.  
み こ を あ た え た ー。  
God His be - lov - ed Son gave; \_\_\_\_\_



Se - ti - a - lah dan be - ker - ja,  
き み は か み の た め  
Grate-ful - ly seek-ing to serve Him,



s'rah - kan yang baik pa - da - Nya.  
な に を さ さ げ る ー。  
give Him the best that you have.\_\_\_\_\_



S'rah - kan yang ter - baik pa - da - Hu,  
き みの た ま も の と  
Give of your best to the Mas - ter;



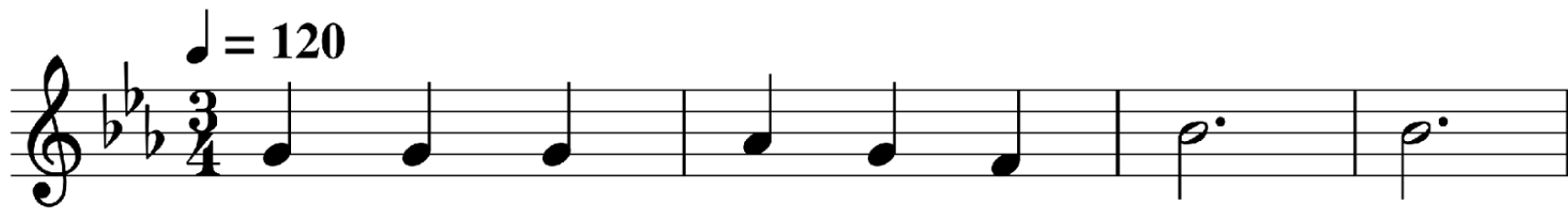
s'rah-kan t'na - ga mu - da - mu.  
わ か い ち か ら を —  
give of the strength of your youth; —



Leng - kap - kan      sen - ja - ta      In - jil,  
主   の   わ   ざ   の   た   め   に  
Clad in sal - va - tion's full      ar - mor,



se - tia ber - p'rang ba - gi - Hu.  
す   べ   て   さ   さ   げ   よ   ー。  
join in the      bat - tle      for truth.\_\_\_\_\_



S'rah-kan yang ter-baik pa - da - Hu,  
ど ん な よ い わ ざ も  
Give of your best to the Mas - ter;



le - kas s'rah - kan di - ri - mu.  
キ リ ス ト イ エ ス の —  
naught else is wor - thy His love; \_\_\_\_\_



Wak - tu la - lu tak ter - u - lang,

十 字 架 の あ い に は

He gave Him - self for your ran - som,



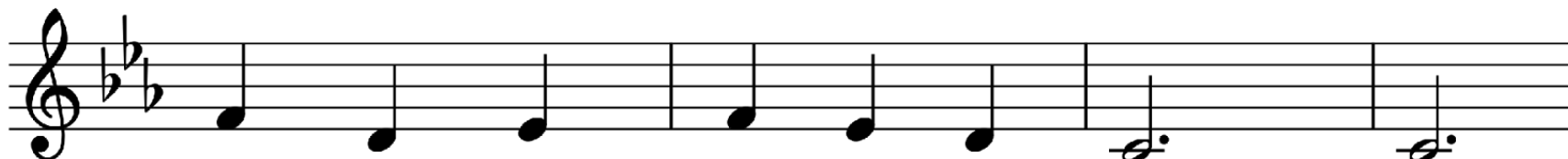
ja - ngan la - gi me - nung - gu.

く ら べ ら れ な い ー。

gave up His glo - ry a - bove. \_\_\_\_\_



Ri - buan ji - wa ber - se - ru - lah,  
き みの つ み と が を  
Laid down His life with-out mur - mur,



Tu - han - mu pun ber - se - ru.  
す べ て ゆ る し て —  
you from sin's ru - in to save; \_\_\_\_\_





Le - kas ja - wab s'ru - an i - tu,  
あ が な い の わ ぎ を  
Give Him your heart's a - dor - a - tion;



s'rah-kan ter - baik pa - da - Nya.  
主 は な し と げ た ー。  
give Him the best that you have.\_\_\_\_\_



S'rah - kan yang ter - baik pa - da - Hu,  
き みの た ま も の と  
Give of your best to the Mas - ter;



s'rah-kan t'na - ga mu - da - mu.  
わ か い ち か ら を —  
give of the strength of your youth; —



Leng - kap - kan      sen - ja - ta      In - jil,  
主   の   わ   ざ   の   た   め   に  
Clad in sal - va - tion's full      ar - mor,



se - tia ber - p'rang ba - gi - Hu.  
す   べ   て   さ   さ   げ   よ   ー。  
join in the      bat - tle      for truth.\_\_\_\_\_